

MONTHLY MEMBERSHIP PROGRESS REPORT

LIEU BELGIUM

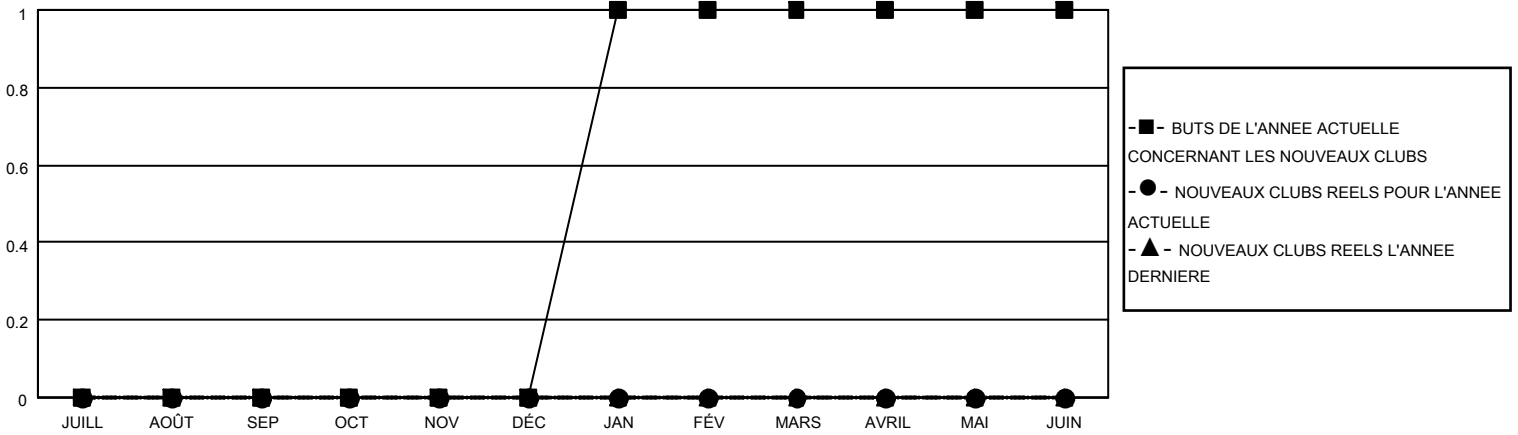
District 112 B

Results as of: 5/31/2023

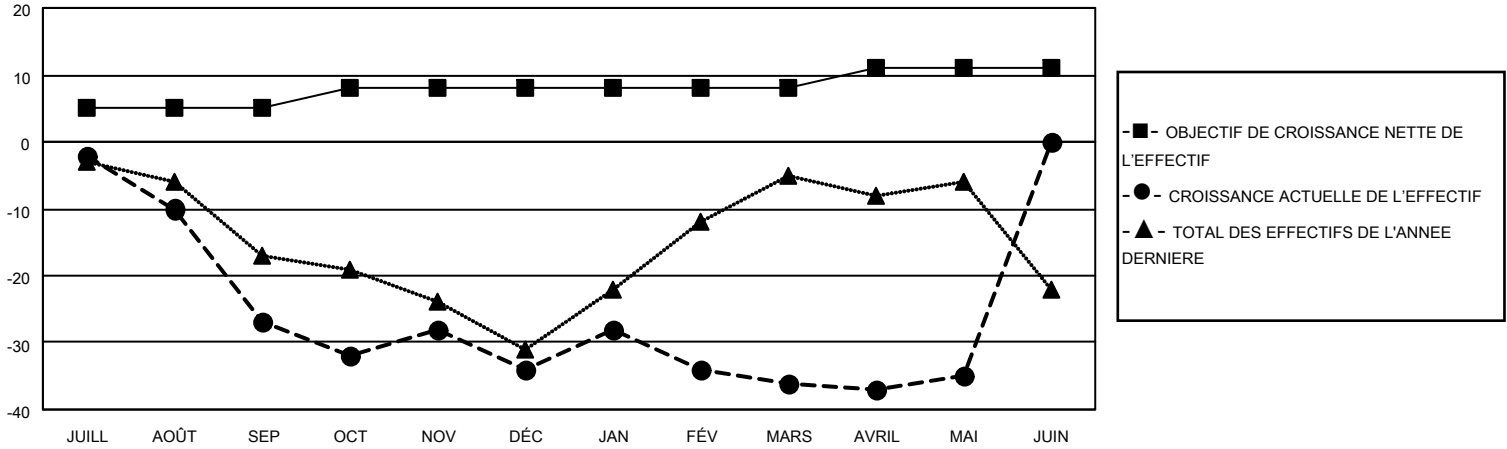
Clubs			
RESULTATS POUR 2022-2023			
TRIMESTRE	BUT CONCERNANT LES NOUVEAUX CLUBS	NOUVEAUX CLUBS	CLUBS ANNULÉS
JUILL/AOÛT/SEP	0	0	1
OCT/NOV/DÉC	0	0	0
JAN/FÉV/MARS	1	0	0
AVRIL/MAI/JUIN	0	0	0

Membres			
RESULTATS POUR 2022-2023			
TRIMESTRE	OBJECTIF DE CROISSANCE NETTE DE L'EFFECTIF	CROISSANCE ACTUELLE DE L'EFFECTIF	TOTAL DES MEMBRES RADIES (y compris les transferts)
JUILL/AOÛT/SEP	5	22	42
OCT/NOV/DÉC	3	17	24
JAN/FÉV/MARS	0	27	26
AVRIL/MAI/JUIN	3	25	17

BUTS ET NOUVEAUX CLUBS REELS - CUMULATIF



BUTS ET MEMBRES REELS - CUMULATIF



CLUBS RADIES: 1

34 CLUBS OF 66 ONT AJOUTE 1 OU PLUSIEURS NOUVEAUX MEMBRES

DISTRIBUTION PAR SEXE

HOMME	1,515 (82.43%)
FEMME	323 (17.57%)
NON BINARY	0 (0.00%)
PREFER NOT TO ANSWER	0 (0.00%)

MEMBRES RADIES

DECEDE	20
CLUB ANNULE	0
AUTRE	89
TOTAL	109

[CLIQUEZ ICI POUR LES INFORMATIONS CUMULATIVES SUR LES EFFECTIFS](#)

NOMBRE TOTAL DE MEMBRES D'UNITÉS FAMILIALES	12
MEMBRES DE FAMILLE QUI RÈGENT LA MOITIÉ DES COTISATIONS	6